

Dott. Lorenzo Bettoni

Sito web: www.lorenzobettoni.it

E-mail: info@lorenzobettoni.it

Chi colpisce la vasculite ipocomplementemica?

La vasculite ipocomplementemica, anche denominata vasculite orticarioide oppure orticaria vasculitica, colpisce più frequentemente soggetti di sesso femminile con età media di 42 anni.

Può associarsi ad altre patologie quali, ad esempio, il LES e le gammopatie monoclonali (sindrome di Schnitzler).

Cosa mi induce a sospettare una vasculite orticarioide in un paziente che presenta orticaria?

Le lesioni cutanee sono visivamente indistinguibili ma nella vasculite **i pomfi hanno durata superiore alle 24 ore** (nell'orticaria comune sono fugaci) e **si associano a bruciore o dolore** anziché al classico prurito (che peraltro può essere presente!).

Talora le lesioni cutanee della vasculite orticarioide **residuano esiti discromici o ecchimotici**.

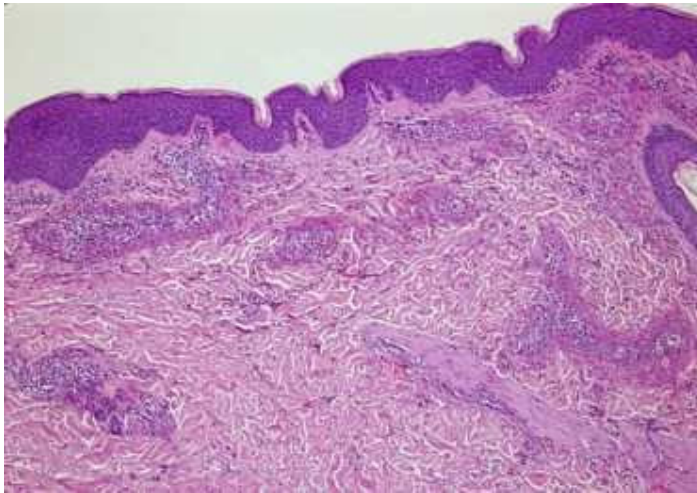


Infine, nei pazienti con vasculite ipocomplementemica, possono essere presenti **manifestazioni cliniche associate: artralgie, alterazioni urinarie (da glomerulonefrite), dolori addominali o toracici, febbre**.

Come si può fare diagnosi di orticaria vasculitica?

La diagnosi di orticaria vasculitica si fonda sulla storia clinica e sulle caratteristiche delle lesioni cutanee.

Fondamentale è la **biopsia cutanea** che caratteristicamente documenta un quadro istologico di vasculite leucocitoclastica (si veda l'immagine sottostante).



Completano l'iter diagnostico gli esami di routine e immunologici (ANA, ENA, crioglobuline, anti DNA, fattori del complemento...). Caratteristicamente si rileva incremento dei valori della VES ed ipocomplementemia.

Qual è la terapia della vasculite orticarioide?

La terapia si fonda sull'utilizzo di corticosteroidi che frequentemente sono iniziati in bolus e.v. come terapia d'attacco e poi continuati per via orale, in associazione ad antistaminici quali la Loratadina o la Cinnarizina.

Nei casi a coinvolgimento sistemico trovano indicazione gli immunosoppressori (Azatioprina, Ciclofosfamide).